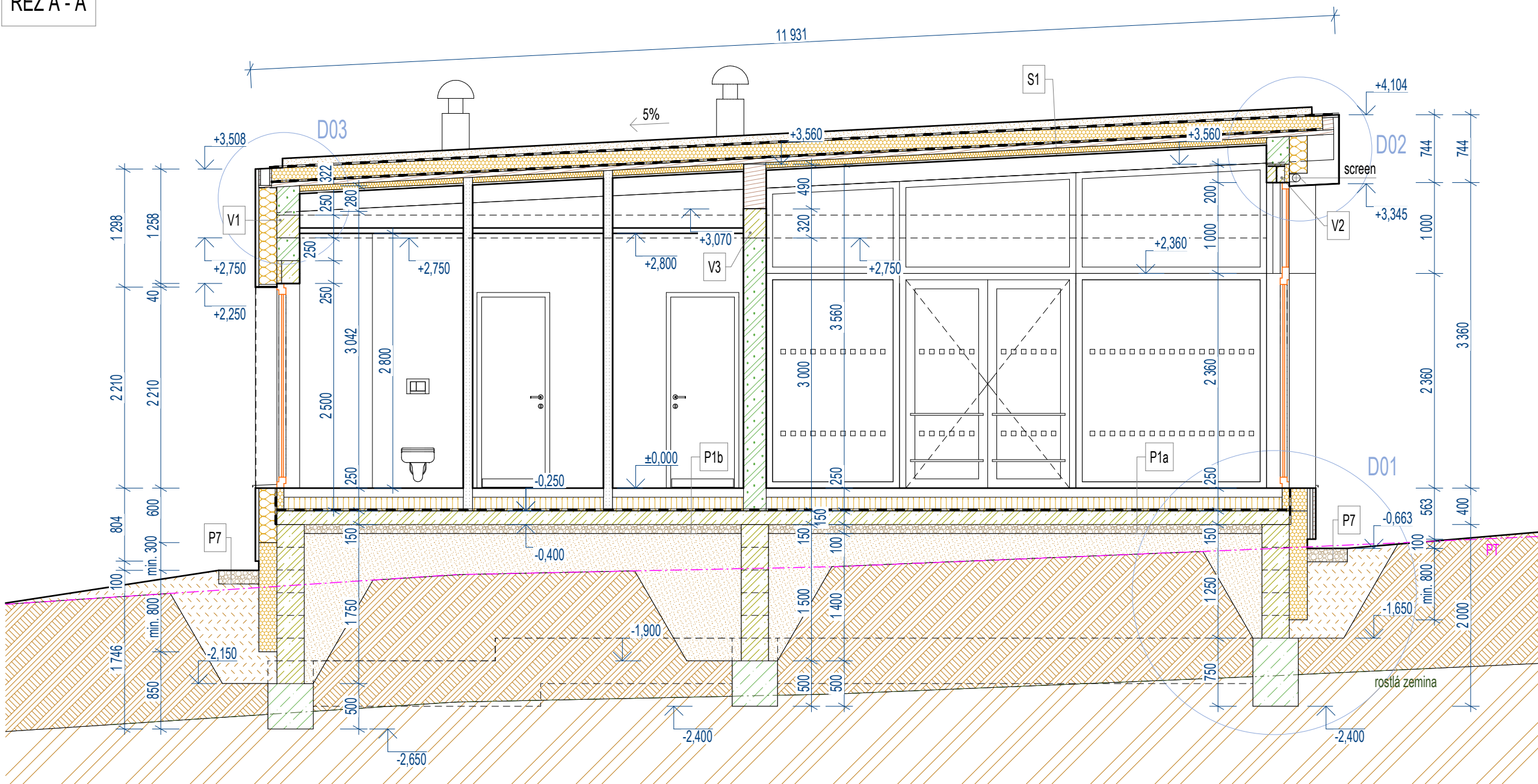
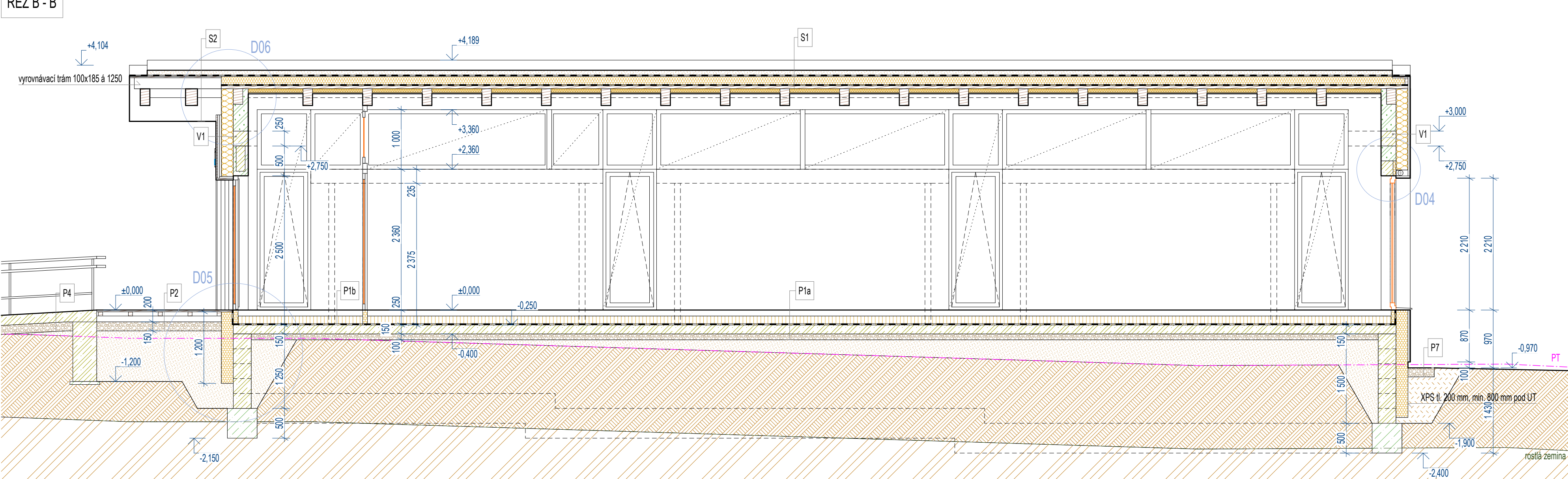


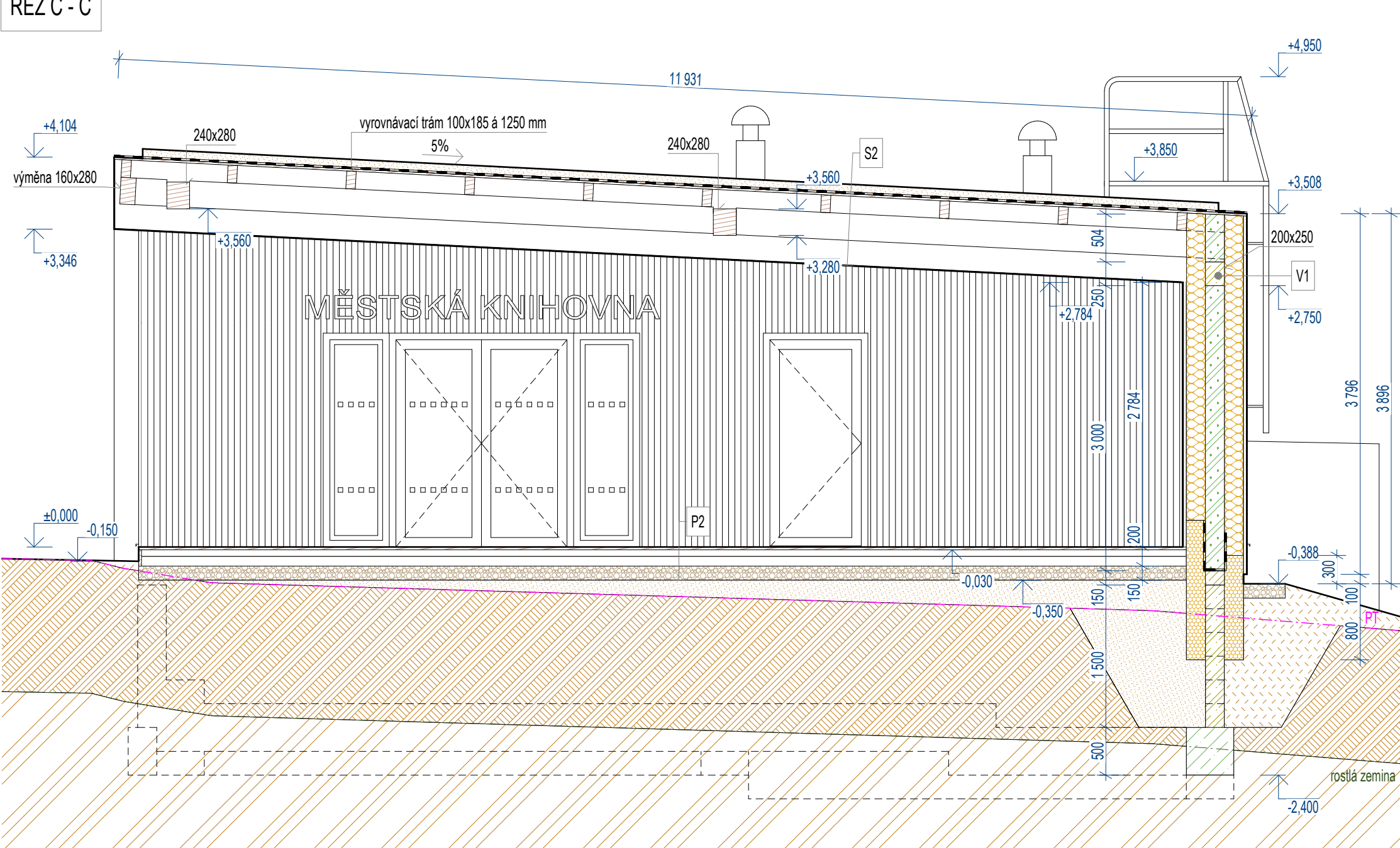
ŘEZA - A



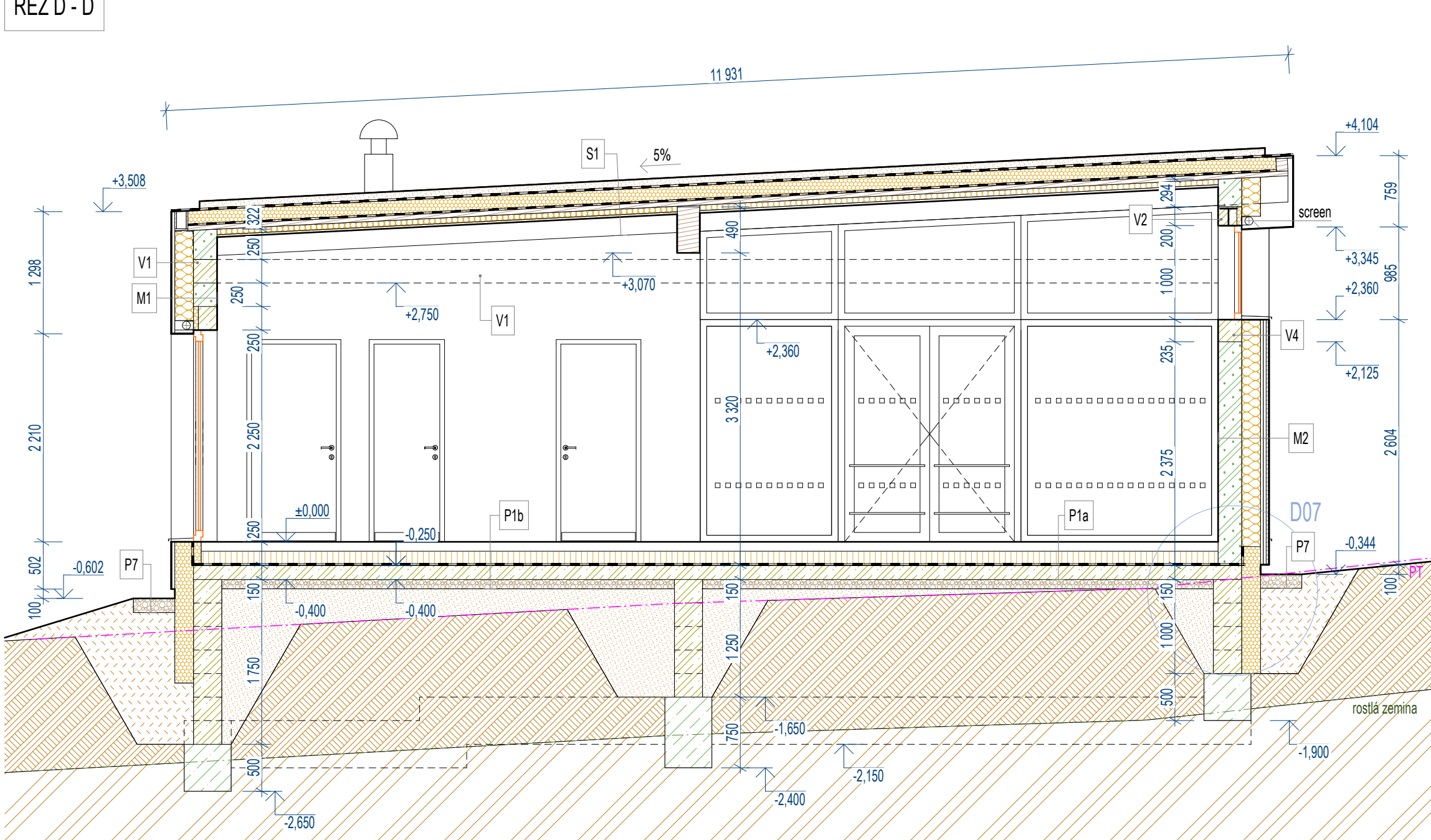
ŘEZ B - B



ŘEZ C - C



ŘEZ D - D



VÝPIS STAVEBNÍCH KONSTRUKCÍ:

- P1a** PODLAHA PŘÍLEHLÁ K ZEMINĚ - místn. 0,06, 0,10, 0,11
- náslápná vrstva - dle místnosti
  - betonová mazanina tl. min. 45 mm nad systémovou desku
  - izolace podlahy
  - systémová deska podlahového topení tl. 30 mm
  - XPS, pevnost 300 kPa,  $\lambda=0,031$ , tl. 140 mm
  - HI asf. SBS pás, nosná vložka ze sklené tkaniny, tl. 4,0 mm, s ochranou proti radonu
  - ZB monolitická deska tl. 150 mm
  - šléřkopiskový podsyp, tl. 100 mm
- P1b** PODLAHA PŘÍLEHLÁ K ZEMINĚ - ostatní místnosti
- náslápná vrstva - dle místnosti
  - betonová mazanina tl. min. 45 mm nad systémovou desku
  - izolace podlahy
  - systémová deska podlahového topení tl. 30 mm
  - EPS Grey 100,  $\lambda=0,031$ , tl. 140 mm
  - HI asf. SBS pás, nosná vložka ze sklené tkaniny, tl. 4,0 mm, s ochranou proti radonu
  - ZB monolitická deska tl. 150 mm
  - šléřkopiskový podsyp, tl. 100 mm
- P2** PODLAHA PŘÍLEHLÁ K ZEMINĚ - VSTUPNÍ PROSTOR
- terasová dřevěná prkna, tl. 26x140 mm, mezera 10 mm
  - dřevěný rozněšecí rošt průřezu 70x70 mm, s 500 mm na rektifikovaných podložkách
  - větrná mezera 100 mm
  - šléřkordit 0-32 mm, tl. 150 mm
  - rostlá hlučná zemina
- P3** ZPEVNĚNÉ PLOCHY POCHŮŽÍ, ZÁMKOVÁ DLAŽBA
- betonová dlažba, tl. 60 mm
  - lože drenážního kaménívo, fr. 4/8, tl. 30 mm
  - šléřkordit 0-32 mm, tl. 150 mm
  - rostlá zemina
- P4** ZPEVNĚNÉ PLOCHY BETONOVÉ
- betonová deska, tl. 200 mm
  - šléřkordit 0-32 mm, tl. 150 mm
  - rostlá zemina
- P5** ZPEVNĚNÉ PLOCHY POJÍZDNÉ, ZÁMKOVÁ DLAŽBA
- betonová dlažba, tl. 80 mm
  - hrubé drenážní kaménívo, fr. 4/8, tl. 40 mm
  - šléřkordit 0-32 mm, tl. 200 mm
  - šléřkordit 0-32 mm, tl. 150 mm
  - rostlá zemina
- P6** ZPEVNĚNÉ PLOCHY, POROROST
- pozinkovaný pororost tl. 30 mm
  - kačirek, tl. 200 mm
  - hutněný zásep
- P7** OKAPOVÝ CHODNÍČEK, KAČÍREK
- kačirek, tl. 150 mm
  - hutněný zásep
- S1** STŘEŠNÍ PĚŠT - VYTÁPĚNÁ ZÓNA S PLOCHOU STŘECHOU
- extenzivní střešní substrát tl. 100 mm (vč. 30 mm rozchodníkové rohože)
  - filtrační textilie
  - drenážní fólie
  - ochranná geotextilie 500 g/m<sup>2</sup>
  - HI, mPVC s ochranou proti prorůstání kořenů
  - PIR izolace 0,022, tl. 160 mm
  - parotěsná vrstva - asfaltový pás, modifikovaný SBS asfalt, s PES rohoží, samolepicí, tl. 2,2 mm, faktor difúzního odporu 280 000
  - OSB 3 P-D desky, tl. 2x25 mm
  - TI minerální vlna tl. 60 mm mezi trámy 160x260 mm
  - SDK, podhled mezi trámy, 2x12,5 mm (celk. REI 30 DP3)
- S2** STŘEŠNÍ PĚŠT - STŘECHA NAD VOLNÝM PROSTOREM
- extenzivní střešní substrát tl. 100 mm (vč. 30 mm rozchodníkové rohože)
  - filtrační textilie
  - drenážní fólie
  - ochranná geotextilie 500 g/m<sup>2</sup>
  - HI, mPVC s ochranou proti prorůstání kořenů
  - OSB desky, tl. min. 1x25 mm
  - volný prostor mezi příčnými trámy 100x185 mm, tl. 185 mm
  - trámy 160x280 mm
  - podhled z fasádních desek z HPL laminátu tl. 8 mm na hliníkovém nosném roštu

LEGENDA HMOT:


- stěny**
- M1** OBVODOVÉ STĚNY ZDĚNÉ
- pórcobetonové tvárnice tl. 250 mm (550 kg/m<sup>3</sup>, pevnost 5,0 N/mm<sup>2</sup>,  $\lambda=0,148$  Wm/K<sup>-1</sup>)
- vyzděno na systémové lepidlo výrobce
- tepelná izolace vláknitá z minerální vlny, tl. 200 mm; max.  $\lambda=0,035$  Wm/K<sup>-1</sup>
- mezi systémovým hliníkovým roštem, difúzní fólie kontaktní, větrná mezera min. 30 mm, obkladová deska z HPL laminátu, tl. min. 8 mm, barva antracit RAL 7016
- M2** OBVODOVÉ STĚNY ZDĚNÉ
- pórcobetonové tvárnice tl. 250 mm (550 kg/m<sup>3</sup>, pevnost 5,0 N/mm<sup>2</sup>,  $\lambda=0,148$  Wm/K<sup>-1</sup>)
- vyzděno na systémové lepidlo výrobce
- tepelná izolace vláknitá z minerální vlny, tl. 200 mm; max.  $\lambda=0,035$  Wm/K<sup>-1</sup>
- mezi systémovým hliníkovým roštem, difúzní fólie kontaktní, větrná mezera min. 30 mm, horizontální hliníkový rošt z prvků tl. max. 30 mm, dřevěný obklad z fínské borovice s tepelně modifikovanou úpravou Thermowood formátu 26x68
- M3** SOKLOVÁ ČÁST ZDIVA
- ztracené betonové bednění základových konstrukcí
- tepelná izolace XPS, tl. 200 mm; max.  $\lambda=0,034$  Wm/K<sup>-1</sup>, mezi systémovým hliníkovým roštem, lepidlo s výztužnou tkaninou, povrchová úprava v barvě antracit RAL 7016
- tepelná izolace vláknitá z minerální vlny, tl. 200 mm; max.  $\lambda=0,035$  Wm/K<sup>-1</sup>
- mezi systémovým hliníkovým roštem, difúzní fólie kontaktní, větrná mezera min. 30 mm, dřevěný obklad z fínské borovice s tepelně modifikovanou úpravou Thermowood formátu 26x68
- M4** SOKLOVÁ ČÁST ZDIVA
- ztracené betonové bednění základových konstrukcí
- tepelná izolace XPS, tl. 200 mm; max.  $\lambda=0,034$  Wm/K<sup>-1</sup>, mezi systémovým hliníkovým roštem, lepidlo s výztužnou tkaninou, povrchová úprava v barvě antracit RAL 7016
- tepelná izolace vláknitá z minerální vlny, tl. 200 mm; max.  $\lambda=0,035$  Wm/K<sup>-1</sup>
- mezi systémovým hliníkovým roštem, difúzní fólie kontaktní, větrná mezera min. 30 mm, dřevěný obklad z fínské borovice s tepelně modifikovanou úpravou Thermowood formátu 26x68
- M5** VNITŘNÍ NOSNÁ STĚNA
- pórcobetonové tvárnice tl. 250 mm (550 kg/m<sup>3</sup>, pevnost 5,0 N/mm<sup>2</sup>,  $\lambda=0,148$  Wm/K<sup>-1</sup>)
- vyzděno na systémové lepidlo výrobce
- M6** VNITŘNÍ NOSNÉ PRŮČKY
- pórcobetonové tvárnice tl. 100 a 200 mm (500 kg/m<sup>3</sup>, pevnost 2,8 N/mm<sup>2</sup>)
- vyzděno na systémové lepidlo výrobce
- M7** VNITŘNÍ NOSNÉ PRŮČKY
- SDK, příčky, tl. 100 mm, dřevěná opláštěná, min. Rw = 51 dB
- instalaci předstěny

- hmoty

- TEPELNÁ IZOLACE, EPS**
- TEPELNÁ IZOLACE, PERIMETR, XPS, PU, PIR**
- TEPELNÁ IZOLACE MINERÁLNÍ VLNA**
- DŘEVĚNÁ KONSTRUKCE**
- BETON PROSTÝ**
- ŽELEZOBETON**
- ROSTLÁ ZEMINA**
- ZEMINA NAVÁŽKA**
- ZEMINA NASYPANÁ, zásep**
- ŠTĚRKOPÍSEK, zásep**
- HUTNĚNÝ RECYKLÁT, zásep**

POZNÁMKY:

- POZN. 1**
- prostupy ve svislých konstrukcích koordinovat s výkresy ZTI a VZT
- POZN. 2**
- kabelová skříň ve vstupním prostoru 0.13 bude o velikosti švích = 410x640x250 mm; parapet 600 mm nad podlahou
  - nad kabelovou skříň umístěn RD o velikosti švích = 600x650x320 mm (viz. detail v PD elektro)
- POZN. 3**
- bibliotek bude řešen jako zakázkový zámečnický výrobek, zakoupen bude vnitřní vozík s posuvným drem; velikost vozíku 600x600x815 mm vč. koleček; vřazovací otvor na fasádě 150x400 mm, parapet 850 mm na č.p.; otevírává dvířka se zámkem levé
- POZN. 4**
- prosklená stěna z hliníkových profilů, shodných s výplňemi otvorů, izolační dvojsklo, výška po střešní rovinu, navazující na pásové okno, součástí dodávky výplní vnitřních otvorů

0,000 = 280,77 m.n.m. BvP			
Generální projektant		KLIKS atelier s.r.o.	
Architektonický návrh		 KLIKS atelier s.r.o. www.kliksatelier.cz t: 724 437 174 info@kliksatelier.cz	
Zpracovatel části PD			
Zodpov. projektant		Ing. Daniela Kikarová	
AKCE:			
Knihovna v Topolské ulici, Chrudim obec Chrudim, k.ú. Chrudim, p.č. 2415/41, 2415/43, 2415/87, 2853/1			
OBEC: Chrudim		K.Ú.: Chrudim	
INVESTOR:		Město Chrudim	
		Resselovo náměstí 77, 537 01 Chrudim	
NÁZEV ČÁSTI PD:		Účel:	
Architektonicko stavební řešení		DPS	
		Kótováno:	
		mm	
NÁZEV VÝKRESU:		Měřítko:	
		Číslo výkresu:	
Řezy A, B, C, D		1:50	
		D.1.1.5	